

Marta Domingues

How to Plant a Sound

for Orchestra

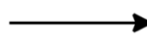
Notas de Execução Interpretation Notes


Notas Gerais General Notes



Ord. Ordinario: Técnica convencional; anula uma indicação anterior. **Ordinary:** Conventional technique; cancels a previous indication.


 **Dal niente:** crescendo gradual do silêncio. Gradual crescendo of silence.

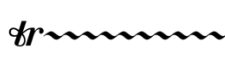
 **Al niente:** decrescendo gradual para o silêncio. Gradual decrescendo to silence.


 Mudança gradual de uma forma de tocar para outra. Gradual change from one way of playing to another.

 Nota mais aguda e nota mais grave possível, respetivamente. Highest possible note and lowest possible note, respectively.


 **gliss.** Todos os glissandos devem começar no início do valor da nota, a não ser que tenha uma linha que indique o contrário. All glissandos must start at the beginning of the note value, unless there is a line indicating otherwise 


 Quarto de tom acima, três quartos de tom acima, quarto de tom abaixo e três quartos de tom abaixo, respetivamente. Quarter tone up, three quarter tone up, quarter tone down and three quarter tone down respectively.


 Todos os trilos devem ser tocados o mais rápido possível. Sempre trilos de meio-tom, a não ser que o contrário seja indicado. All trills should be played as quickly as possible. Always half-tone trills, unless otherwise stated.


 Accelerando e ritardando, respetivamente. No caso de notas repetidas, o número de notas a ser tocado é *ad libitum*. Accelerating and ritardando, respectively. In the case of repeated notes, the number of notes to be played is *ad libitum*.

 Tocar o mais rápido possível, mantendo a clareza da passagem. Não deve exceder a duração indicada, mas pode terminar antes da mesma. Play as fast as possible, maintaining the clarity of the passage. Should not exceed the indicated duration, but may end before it.


 Prolongamento da nota. Note prolongation.

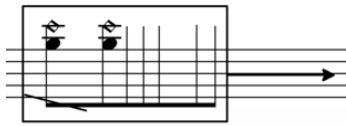
 Movimento circular. Circular movement.

 Molto Vibrato – vibrato largo e rápido, resultando numa rápida inflexão no tom. Molto Vibrato - wide and fast vibrato, resulting in a rapid inflection in pitch.

 **m.v.** Vibrato Mensurado. Measured Vibrato.

 Todos os tremolos devem ser tocados o mais rápido possível. All tremolos should be played as quickly as possible.

 Os tremolos deverão ser sempre tão rápidos quanto possível. The tremolos should always be as fast as possible.



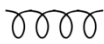
Caixas de repetição/improvisação: deve executar-se uma improvisação com base nos elementos dados dentro da caixa e as indicações que a acompanham. Tocar até ao fim da seta. Repetition/improvisation boxes: an improvisation must be performed based on the elements given inside the box and the accompanying indications. Play until the end of the arrow.

Cordas

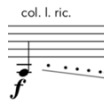
Arco Bow 

SP Sul Ponticello **MSP** Molto Sul Ponticello

ST Sul Tasto **MST** Molto Sul Tasto



Circular bowing – movimento circular do arco.



Col legno, com ricochet. Col legno, with ricochet.

Col. l. e crini - Col legno e crina.

Col. l. batt. – Col legno battuto.



Adicionar pressão de arco de modo a produzir um som arranhado, em que a nota é substituída por ruído. Add bow pressure so as to produce a scratchy sound, where the note is replaced by noise.



Adicionar pressão de arco de modo a produzir um som arranhado e depois aliviar, voltando a uma nota definida. Add bow pressure so as to produce a scratchy sound and then ease back to a defined note.



Como em cima, mas partindo da pressão de arco para uma nota definida. As above, but starting from bow pressure to a defined note.

scratch tone

Pressionar com força a corda com o arco para produzir um som raspante. Pressing down hard on the string with the bow to produce a rasping sound



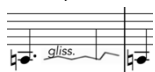
Ir gradualmente de som normal para harmónico, diminuindo a pressão com a mão esquerda. Gradually go from normal to harmonic sound, decreasing the pressure with the left hand.



Harmónico Natural: Notação da posição do harmónico. Natural Harmonic: Notation of the harmonic position.



Harmónico mais agudo possível. Highest harmonic possible.



Glissando Irregular. Irregular Glissando.



Glissando de ¼ tom dedilhados. Sempre nervoso. Fingered glissando of ¼ tone. Always nervous.

HOW TO PLANT A SOUND

Marta Domingues

A

♩ = 48

Measures 1-9. Bass clef, 3/4 time signature. Dynamics: *mp*. Slurs and accents are used to shape the notes.

♩ = 72

B

Measures 10-12. Bass clef, 4/4 time signature. Dynamics: *f*, *mp*, *flautando*, *pp*, *mf*. Includes a triplet in measure 10 and a double bar line in measure 11.

Measures 13-16. Treble clef, 4/4 time signature. Dynamics: *p*, *mf*. Includes first endings and slurs.

Measures 17-28. Treble clef, 4/4 time signature. Dynamics: *f*. Includes rests of 4, 2, and 3 measures, and a glissando in measure 28.

Measures 29-37. Bass clef, 3/4 time signature. Dynamics: *pp*. Includes markings *N* and *SP*.

Measures 38-44. Bass clef, 4/4 time signature. Dynamics: *f*. Includes markings *arco*, *pizz*, and *gliss.*

D

Measures 45-54. Bass clef, 4/4 time signature. Dynamics: *mf*. Includes markings *arco* and *pizz*.

Measures 55-64. Bass clef, 4/4 time signature. Dynamics: *sfp*, *mf*, *pp*, *p*, *f*. Includes markings *gliss.* and *col. l. e crini*.

60

MSP

scratch tone

col. I. e crini

mp *f* *mf*

65

arco ord.

N → MSP

MSP → N

SP

p *f* *pp* *f* *p*

72

E

p *f* *p* *mf* *f* *mf* *f* *p*

79

V

V

IV. V

tr

MSP

gliss 1/4 tom

f *f* *f* *f* *p* *f* *p* *f*

84

ff *f*

89

m.v

gliss.

flaut.

fp *fp* *fp* *f* *p*

F

senza misura
Largo

93

1 2 3 4 5 1 2 3 4

col. I. ric.

col. I. bat.

f *p*

ritmo regular, sem quebras
o mais rápido possível
assíncrono

94 **5** **1** **2** **3** **4** **5** **1**
gliss. *p* *p* *p*

95 **2** **3** **4** **5** **1** **2** **3** **4** **5**
 arco no cavalete - sem nota, apenas ruído

G **H**
 97 ♩ = 60 2 ♩ = 72 2 ord.
pp *f* *p*

103 SP → MSP N → SP SP → MSP SP
f pp *f* *f* *p* *f*

111 → MSP SP → MSP ord.
f *f* *f pp*

117 col. I. batt. assíncrono fast
p *f* *ff* *mp*

123 col. I. batt. assíncrono fast ord.
p *f* *f* *p* *ff*
 col. I. batt. assíncrono fast
p *f*

127

131

I

♩ = 60

134

137

141

J

149 ♩ = 48

K

senza misura

Largo

156 1 2 3 4 5 1 2

p